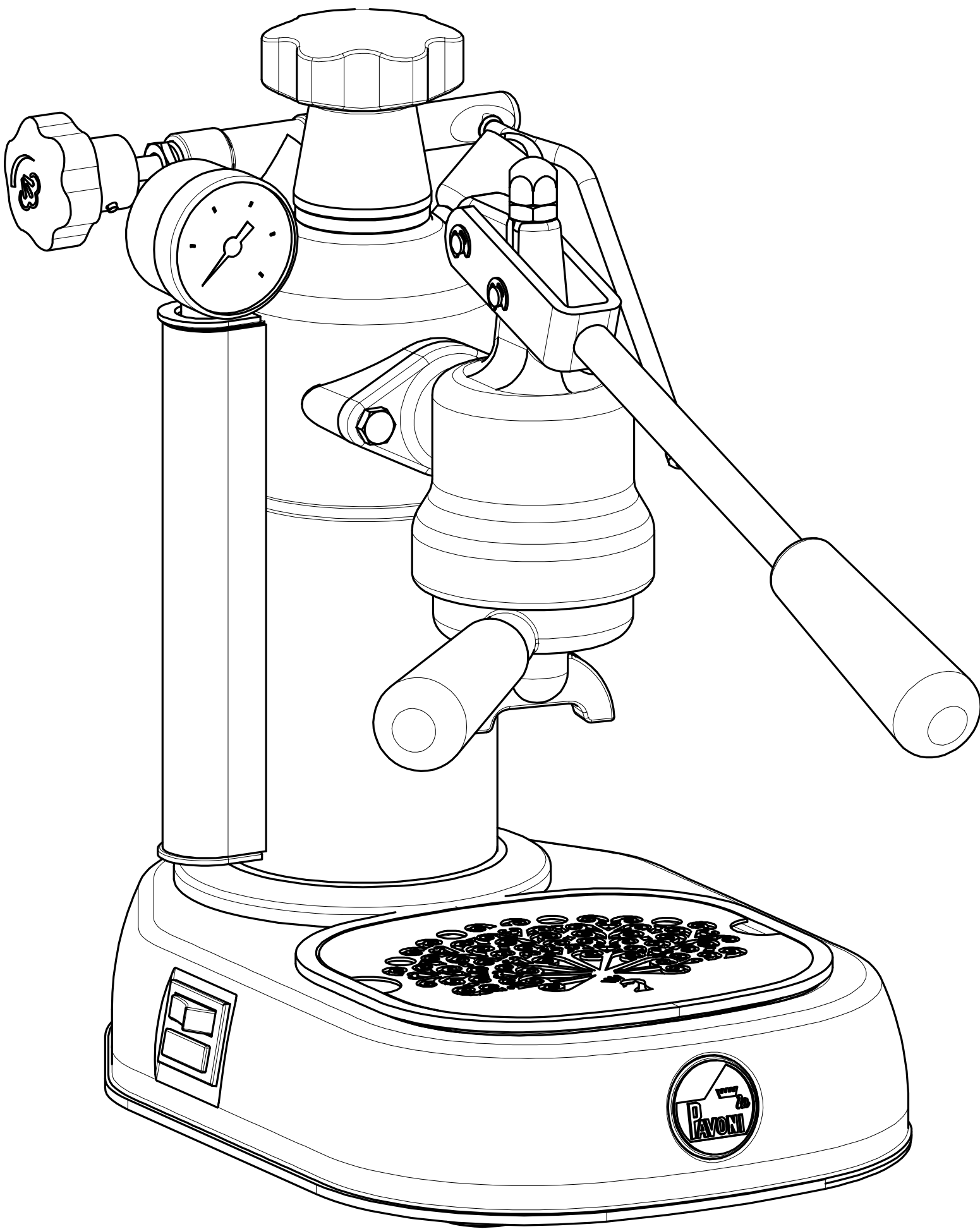


IL PRESENTE DISEGNO E' DI ESCLUSIVA PROPRIETA' DELLA DITTA LA PAVONI. QUALUNQUE CONTRAFFAZIONE O DIVULGAZIONE NON AUTORIZZATA SARA' PERSEGUIBILE A TERMINE DI LEGGE.



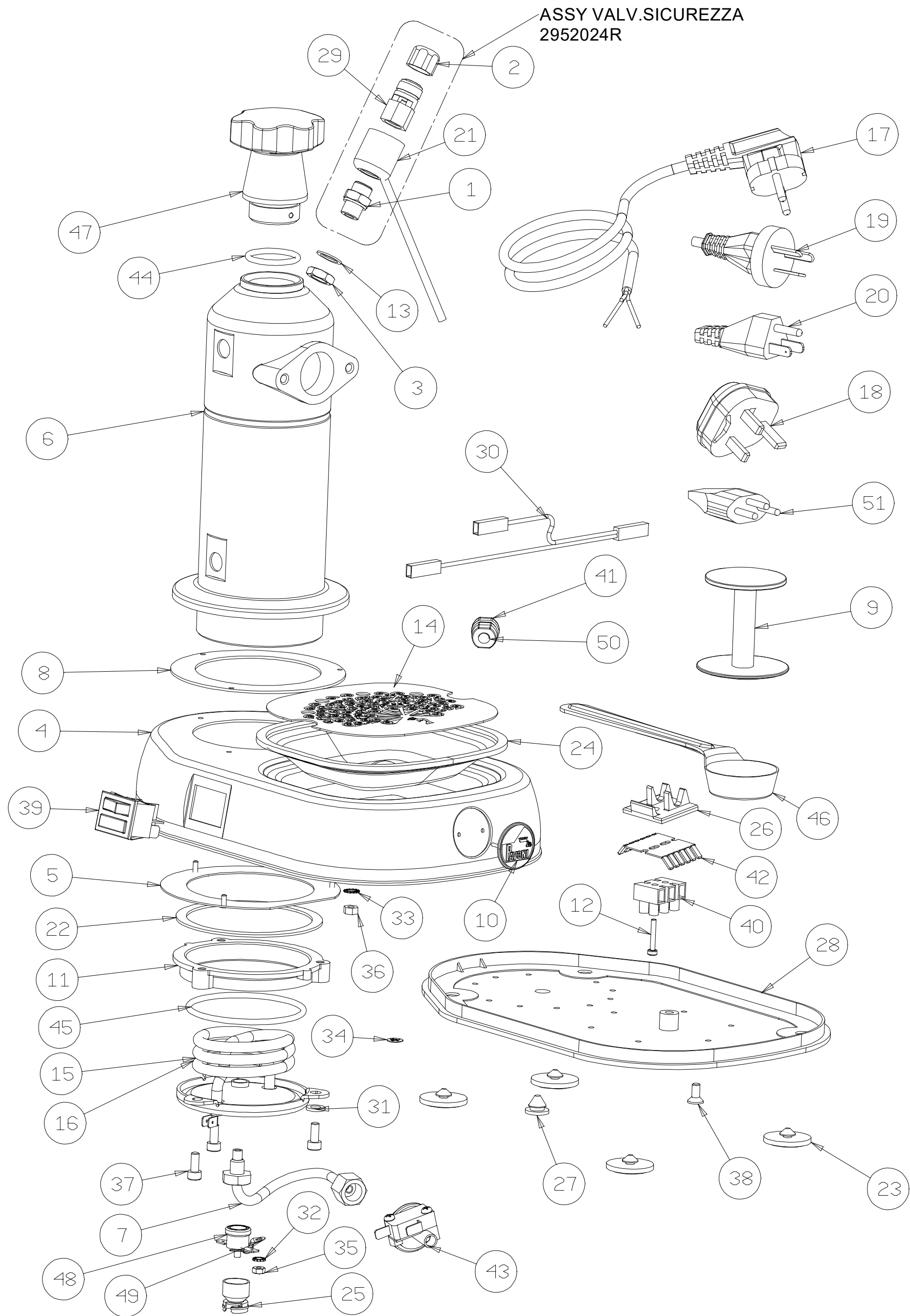
Via Privata Gorizia, 7  
20098 S.Giuliano Mil. MILANO

Rev. N° 2

29/08/2025

ESPLOSO LPLELQ02\*\*

2880132\_TAV00



|      |                   |  |
|------|-------------------|--|
| 51   | 2323012           | CAVO ALIMENT. 3X0.75 H05RR-F SPINA (CH)    |
| 50   | 436202            | PASSACAVO AUTOBLOCCANTE X CAVI V120        |
| 49   | 5360006           | STAFFA PORTA TERMOSTATO BZ-SE              |
| 48   | 5360005           | TERMOSTATO A RIARMO MANUALE T 122°C        |
| 47   | 47700308          | TAPPO CALDAIA FENOLICO                     |
| 46   | 477001            | MISURINO CAFFE' FAMIGLIA/BAR               |
| 45   | 465225            | O'RING OR 176 EPDM NERO                    |
| 44   | 465204            | GUARNIZIONE OR4112 EPDM                    |
| 43   | 451308            | PRESSOSTATO ECHO MA-TER V230 0.5/1.2 BAR   |
| 42   | 436240            | FERMAFIL                                   |
| 41   | 436203            | PASSACAVO AUTOBLOCCANTE X V230             |
| 40   | 436101            | MORSETTO PA27/3 WP                         |
| 39   | 435063            | INT.RE UNIPOLARE-CON SPIA-IMQ              |
| 38   | 403432            | V.TORX M5X12 TS T20 INOX A2 PIOLO          |
| 37   | 403210            | VITE TCEI M5X12 UNI 5931 INOX              |
| 36   | 402009            | DADO ESAGONALE M5 UNI5588                  |
| 35   | 402004            | DADO M4 OTTONE                             |
| 34   | 380149            | TARGA MESSA A TERRA                        |
| 33   | 401008            | ROSETTA DENTELLATA DIA 5 UNI8842A          |
| 32   | 401005            | ROSETTA EL. DENT. 4 UNI 8842V              |
| 31   | 401059            | ROSETTA PIANA 6 (6,5X12X1,5) UNI6592       |
| 30   | 396229R           | CABLAGGIO COMPLETO EUROPICCOLA             |
| 29   | 395234            | VALVOLA SICUREZZA LEVA FAMIGLIA            |
| 28   | 371174            | SOTTOBASE E/P NEW                          |
| 27   | 371137            | TAPPO PER FORO BASE E/P                    |
| 26   | 371126            | SUPPORTO MORSETTO                          |
| 25   | 371105            | BUSSOLA TERMOSTATO E/P                     |
| 24   | 371104            | VASCHETTA ABS EUR/PROF                     |
| 23   | 371101            | GOMMINO SOTTOBASE                          |
| 22   | 362019            | GUARNIZIONE CALDAIA D=80 LEVA FAMIGLIA     |
| 21   | 3432334           | SCODELLINO CONDENSA E/P CROMATO            |
| 20   | 332358            | CAVO ALIMENTAZIONE USA (V120) EUR/PRO      |
| 19   | 332349            | CAVO ALIMENTAZIONE AUSTRALIA (250V) E/P    |
| 18   | 332348            | CAVO ALIMENTAZIONE V240 (GB) E/P           |
| 17   | 332316            | CAVO ALIMENTAZIONE V230 SCHUKO IMQ         |
| 16   | 331335            | RESISTENZA W1000 V230                      |
| 15   | 331334            | RESISTENZA 1 FILAMENTO W1000 V120          |
| 14   | 3240100           | GRIGLIA EUR/PRO PAVONE ACCIAIO             |
| 13   | 313003            | RONDELLA 12,1/17/1                         |
| 12   | 5031010           | VITE TC PH M3X20 DIN7985 / UNI7687         |
| 11   | 31104704          | ANELLO FISS. CALDAIA FIL. MAGGIORATO M80.4 |
| 10   | 2800016           | TARGA CONIATA LA PAVONI DIA.30.6           |
| 9    | 2711031           | PRESSINO DIAM. 51.50/58.50 MM NERO         |
| 8    | 2612017           | GUARNIZIONE FAM SUP.RE ANTIROTAZIONE       |
| 7    | 2431005251        | TUBO PRESSOSTATO TEA B+PRE TEA             |
| 6    | 2410010451        | CALDAIA D=80 CROMATA                       |
| 5    | 2241003           | ANELLO ANTIROTAZIONE                       |
| 4    | 2241001041        | BASE EU/PRO CROMATA ANTIROTAZIONE          |
| 3    | 2134001251        | DADO ES.M12X1 SPECIALE T.E.A. B+PRE T.E.A. |
| 2    | 2120077451        | CAPPUCCIO COPRI VALVOLA CROMATO            |
| 1    | 2120036452        | RACC. PORTAVALVOLA LEVA FAM. CRO+TEFLON    |
| P.A. | Codice componente | Descrizione                                |



Via Privata Gorizia, 7  
20098 S.Giuliano Mil. MILANO

Rev. N° 1

29/08/2025

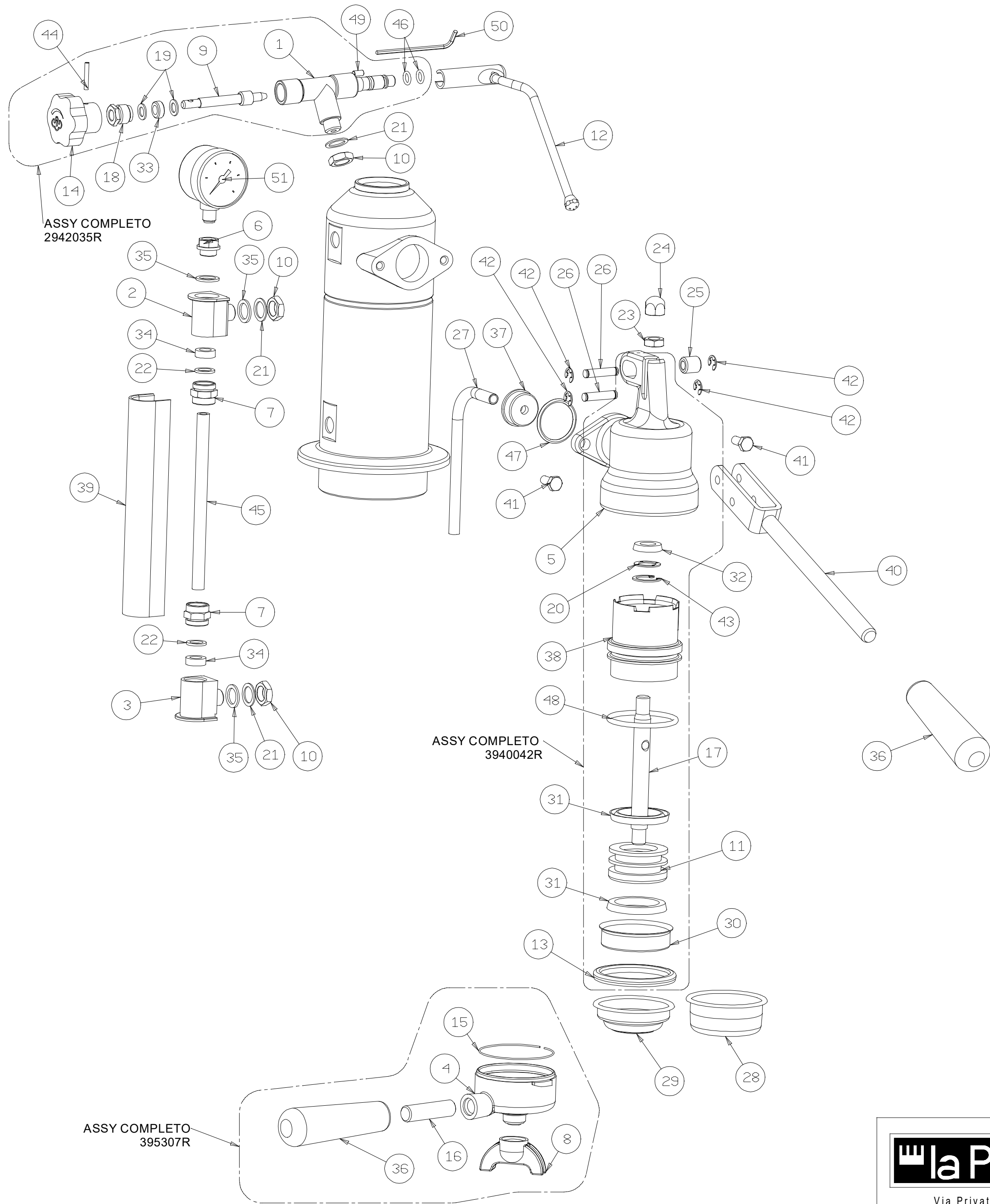
ESPLOSO EUROPICCOLA SPECIAL

2880132\_TAV1

IL PRESENTE DISEGNO E' DI ESCLUSIVA PROPRIETA' DELLA DITTA LA PAVONI. QUALUNQUE CONTRAFFAZIONE O DIVULGAZIONE NON AUTORIZZATA SARA' PERSEGUIBILE A TERMINE DI LEGGE.

IL PRESENTE DISEGNO E' DI ESCLUSIVA PROPRIETA' DELLA DITTA LA PAVONI. QUALUNQUE CONTRAFFAZIONE O DIVULGAZIONE NON AUTORIZZATA SARA' PERSEGUIBILE A TERMINE DI LEGGE.

UNI A3



|      |                   |   |
|------|-------------------|---|
| 51   | 5530028           | MANOMETRO DN40 TOT CROMATO                  |
| 50   | 5047008           | CHIAVE BRUGOLA MASCHIO ES. PIEGATA          |
| 49   | 5040006           | GRANO INOX A2 DIN913/UNI5923 - M4X8         |
| 48   | 465302            | O'RING OR152 T3.53 DI 47.29 EPDM            |
| 47   | 465128            | GUARNIZIONE OR 3112 NBR 70SH                |
| 46   | 465017            | O'RING OR106 1.78 DIA I 6.75 VITON          |
| 45   | 453101            | VETRO LIVELLO FAMIGLIA                      |
| 44   | 404203            | SPINA ELASTICA 3X20 UNI EN 28752            |
| 43   | 404108            | ANELLO ELAST. PER FORI D20 UNI 7437         |
| 42   | 404101            | ANELLO ELASTICO UNI7434- 5                  |
| 41   | 4030224           | VITE TE M6X14 UNI 5739 CROMATA              |
| 40   | 3954004           | ASSY LEVA EUR - PRO CROMATA                 |
| 39   | 371134            | PROTEZIONE VETRO LIVELLO E/P                |
| 38   | 371133            | CAMICIA GRUPPO E/P                          |
| 37   | 371132            | TAPPO GRUPPO CAMICIA FAMIGLIA               |
| 36   | 371125            | IMPUGNATURA NERA LEVA FAMIGLIA              |
| 35   | 362021            | GUARNIZIONE TAPPO LIVELLO FAMIGLIA          |
| 34   | 362020            | GUARNIZIONE LIVELLO FAMIGLIA                |
| 33   | 361023            | GUARNIZIONE RUBINETTO FAMIGLIA              |
| 32   | 361006            | GUARNIZIONE TIRANTE CENTRALE FAMIGLIA       |
| 31   | 361005            | GUARNIZIONE PISTONE FAMIGLIA                |
| 30   | 327115            | DOCCETTA GRUPPO LEVA FAMIGLIA               |
| 29   | 327057            | FILTRO 1 DOSE/CIALDA FAMIGLIA               |
| 28   | 327053            | FILTRO A 2 DOSI                             |
| 27   | 326002            | TUBO PESCANTE E/P                           |
| 26   | 3140463           | SPINA FORCELLA LEVA FAMIGLIA                |
| 25   | 3140453           | RULLINO PER LEVA FAMIGLIA                   |
| 24   | 3135264           | DADO REGOLATORE TIRANTE C.LE CROMATO        |
| 23   | 3135014           | DADO M10X1.25 H5 CH14 CROMATO               |
| 22   | 313004            | RONDELLA DI APPOGGIO                        |
| 21   | 313003            | RONDELLA 12,1/17/1                          |
| 20   | 313002            | RONDELLA DISTANZIATRICE                     |
| 19   | 313001            | RONDELLA X RUBINETTO VAPORE                 |
| 18   | 3124014           | PREMISTOPPA PER RUBINETTO VAP. CROMATO      |
| 17   | 312382            | TIRANTE CENTRALE PISTONE E/P                |
| 16   | 3123547           | PRIGIONIERO M12X45 X P.F. FAM.A LEVA        |
| 15   | 311437            | MOLLA PORTAFILTRO FAMIGLIA                  |
| 14   | 2711029           | VOLANTINO VAPORE PLASTICA SERIGRAFIA SILVER |
| 13   | 2612005           | GUARNIZIONE SOTTOCOPPA QUADRA E/P           |
| 12   | 2432005451        | TUBO VAPORE+TERMINALE CROMATO               |
| 11   | 2140036251        | PISTONE GRUPPO E/P T.E.A. B+PRE T.E.A.      |
| 10   | 2134001251        | DADO ES.M12X1 SPECIALE T.E.A. B+PRE T.E.A.  |
| 9    | 2121032451        | ASTA PER RUBINETTO VAPORE CROMATO           |
| 8    | 2120044451        | BECCUCCIO 2 VIE CROMATO                     |
| 7    | 2120043451        | GHIERA PRESSIONE LIVELLO CROMATA            |
| 6    | 2120042451        | RACCORDO PORTA MANOMETRO CROMATO            |
| 5    | 2120039451        | CORPO GRUPPO E/P CROMATO                    |
| 4    | 2110051451        | PORTAFILTRO FAMIGLIA LEVA CROMATO           |
| 3    | 2110046451        | ATTACCO INF. LIV. EUR./PROF. CROMATO        |
| 2    | 2110045451        | ATTACCO SUP. LIV. PROF. CROMATO             |
| 1    | 2110038451        | CORPO RUBINETTO LEVA EUR/PROF CROMATO       |
| P.A. | Codice componente | Descrizione                                 |

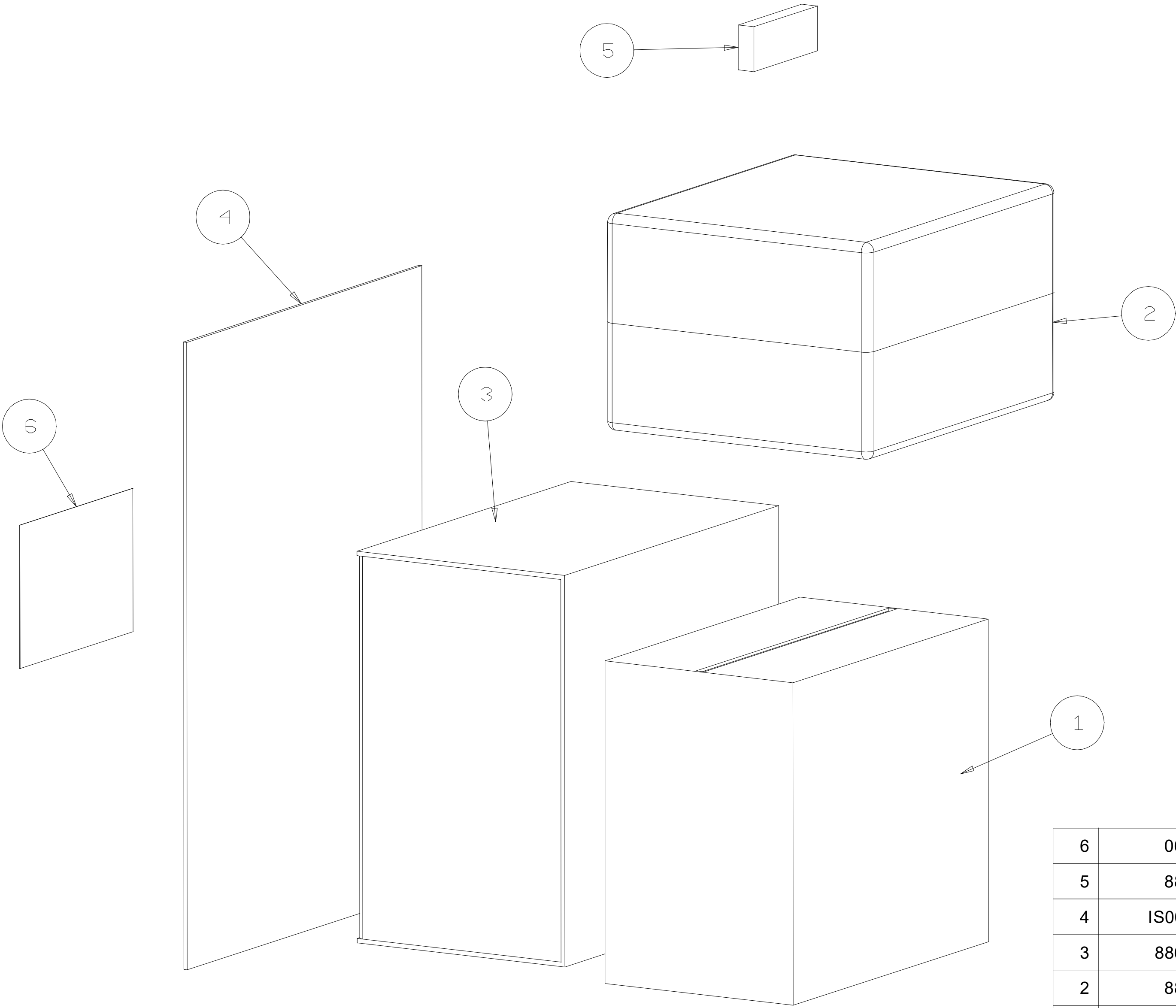


Via Privata Gorizia, 7  
20098 S.Giuliano Mil. MILANO

Rev. N° 2  
29/08/2025

ESPLOSO EUROPICCOLA SPECIAL  
2880132\_TAV2

IL PRESENTE DISEGNO E' DI ESCLUSIVA PROPRIETA' DELLA DITTA LA PAVONI. QUALUNQUE CONTRAFFAZIONE O DIVULGAZIONE NON AUTORIZZATA SARA' PERSEGUIBILE A TERMINE DI LEGGE.



|      |                   |   |
|------|-------------------|---|
| 6    | 060003            | SACCHETTO PLASTICA SP. 4/100 16X24                                  |
| 5    | 882099            | RINFORZO IMBALLO LEVA 95X135  |
| 4    | IS000395          | SACCHETTO MACCHINA 50X70  |
| 3    | 8860083           | SOVRAIMBALLO EUR/PROF   |
| 2    | 881072            | GUSCIO POLISTIROLO EUR/PRO  |
| 1    | 8810100           | SCATOLA IMBALLO SERIGRAFATA EUROPICCOLA / PROFESSIONAL / STRADIVARI |
| P.A. | Codice componente | Descrizione   |



Via Privata Gorizia, 7  
20098 S.Giuliano Mil. MILANO

Rev. N° 1

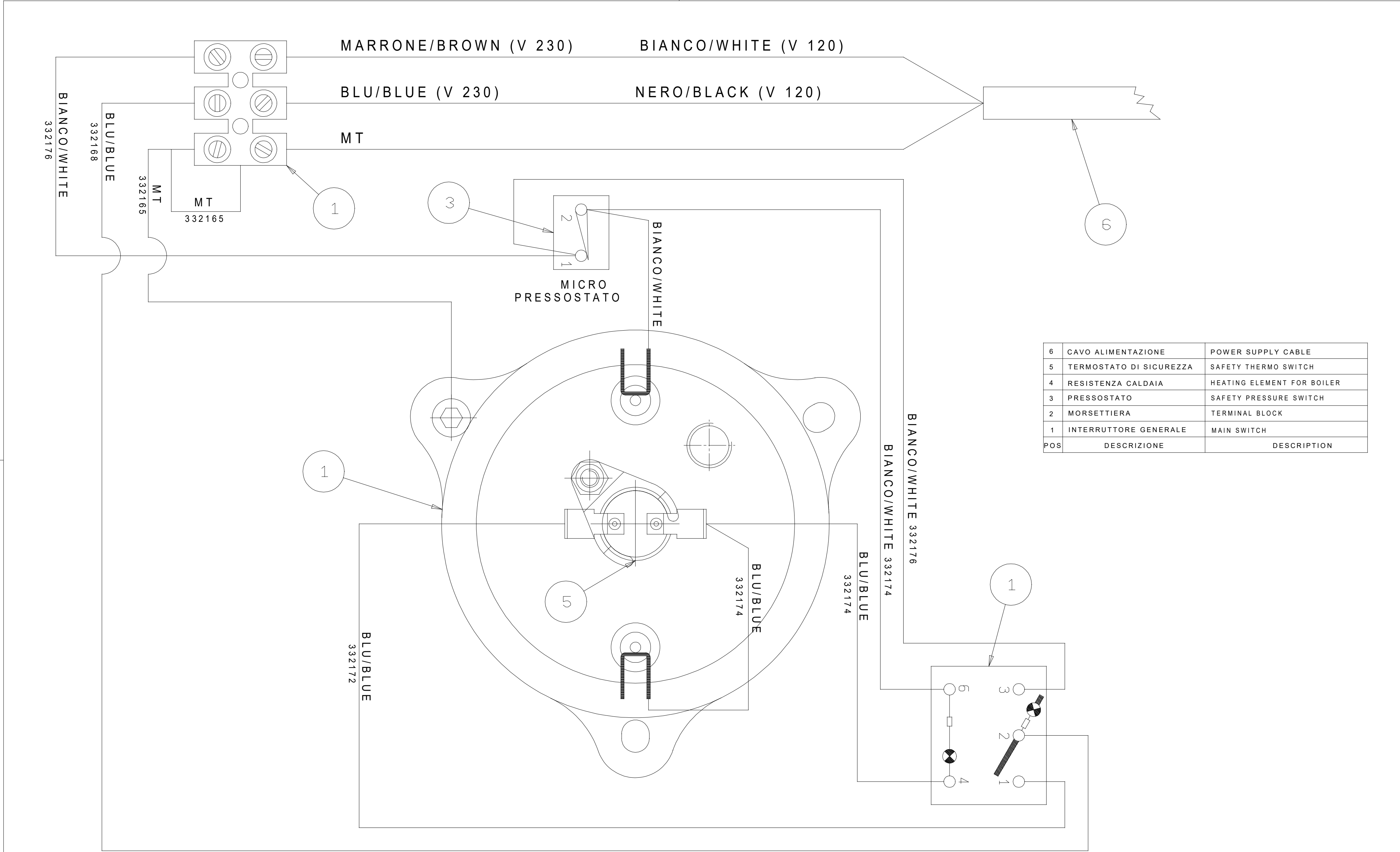
29/08/2025

ESPLOSO EUROPICCOLA SPECIAL

2880132\_TAV3

IL PRESENTE DISEGNO E' DI ESCLUSIVA PROPRIETA' DELLA DITTA LA PAVONI. QUALUNQUE CONTRAFFAZIONE O DIVULGAZIONE NON AUTORIZZATA SARA' PERSEGUIBILE A TERMINE DI LEGGE.

UNI A3



Via Privata Gorizia, 7  
20098 S.Giuliano Mil. MILANO

Rev. N° 1

26/08/2025

SCHEMA ELETTRICO SERIE EUROPICCOLA

2870058